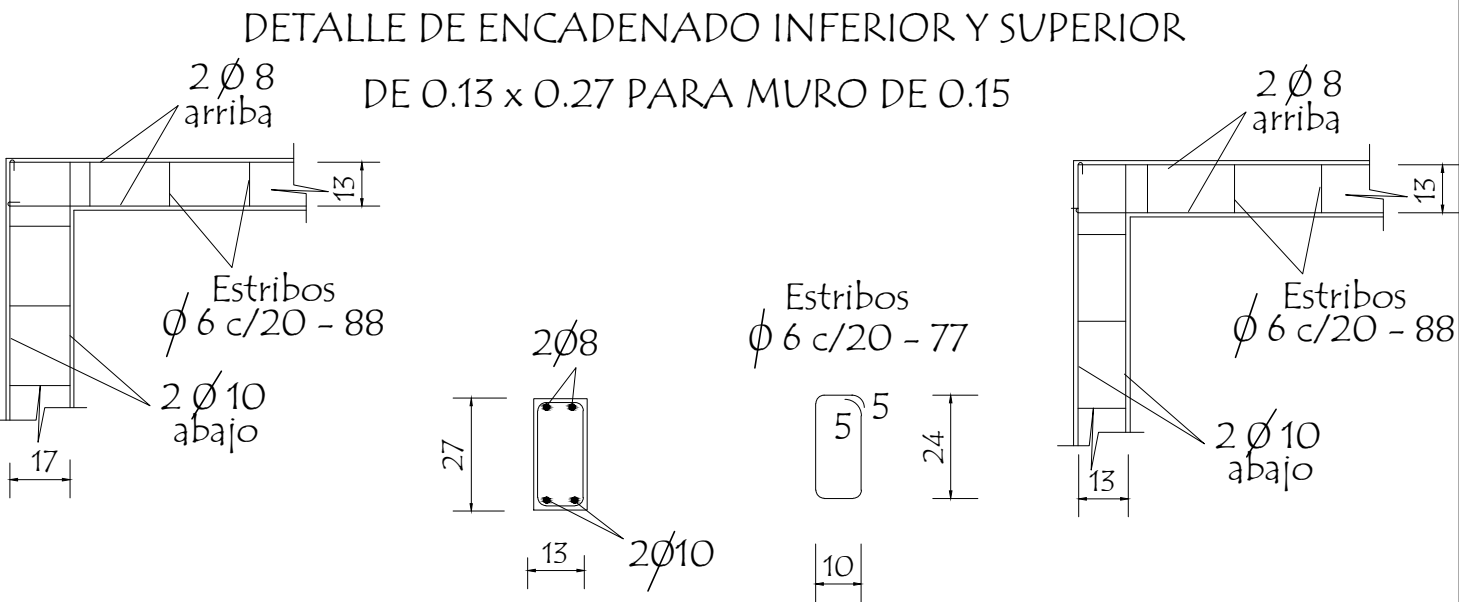


Detalle de Encadenados de H° A°

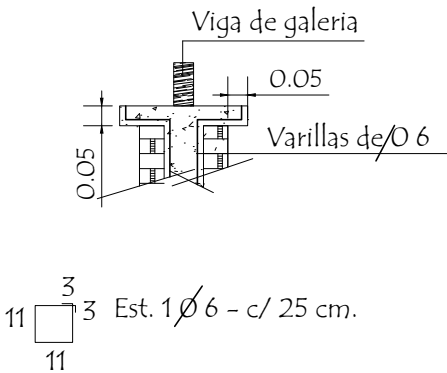
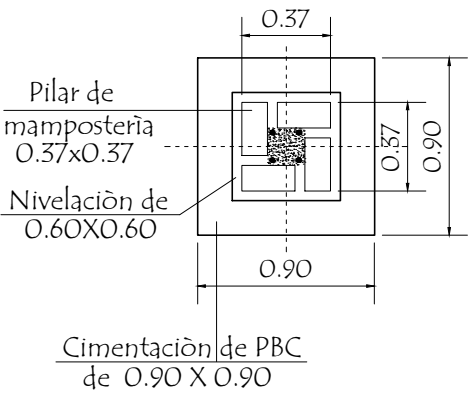
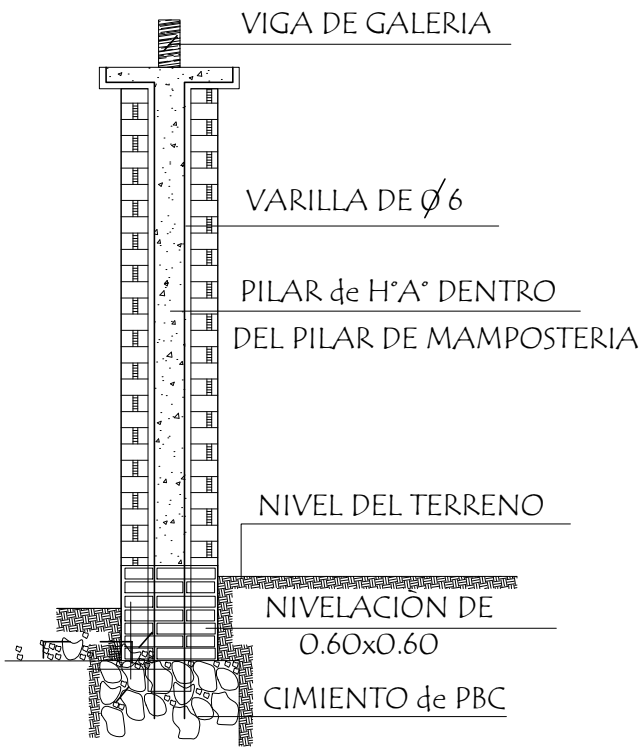


Observación:
Los encadenados superior y inferior serán ubicados respecto al eje de la mampostería de nivelación y elevación

Detalle de Pilar

Detalle (A)

Detalle de Capitel



MINISTERIO DE EDUCACION Y CULTURA
DIRECCION DE INFRAESTRUCTURA

PROYECTO Cocina - Comedor de 8,60 x 10,90 con techo de tejas

Detalle de Encadenado y Pilar

sin escala

08